

Progetto "Tutoring" Annuale in Implantologia e Chirurgia Rigenerativa



Dr. Paolo Casentini
Prof. Matteo Chiapasco
Prof. Giacomo Oteri

Catania

ottobre 2010 - settembre 2011
Studio Dr. Massimiliano Balsamo



Dr. Paolo Casentini

Docente presso i Corsi di Perfezionamento in Implantologia e in Chirurgia Orale dell'Università degli Studi di Milano. Fellow ITI e Socio Attivo della SICOI. Autore di numerose pubblicazioni su riviste nazionali e internazionali e coautore di sette testi di Chirurgia Orale, Chirurgia e Protesi Implantare e Implantologia Avanzata. Relatore in numerosi corsi e congressi internazionali in Italia e all'estero. Si occupa prevalentemente di Chirurgia e Protesi Implantare e Parodontologia, con particolare interesse per la chirurgia rigenerativa e il trattamento dei casi estetici.



Prof. Matteo Chiapasco

Laureato in Medicina e Chirurgia e specializzato in Chirurgia Maxillo-Facciale presso l'Università di Milano. Attualmente dirige l'unità di Chirurgia Orale della Clinica Odontoiatrica, Dipartimento di Medicina, Chirurgia e Odontoiatria, AO San Paolo, dell'Università di Milano. È professore aggregato presso l'Università di Milano e Professore associato presso la Loma Linda University, Los Angeles, California, USA. È autore di circa 250 pubblicazioni su riviste nazionali ed internazionali e di 10 libri su temi di Chirurgia Orale e Maxillo-Facciale, di cui alcuni pubblicati sia in Italia che tradotti all'estero. Fa parte dell'Editorial Board ed è Referee di Clinical Oral Implants Research, International Journal of Oral and Maxillo-Facial Surgery, Cochrane Collaboration, European Journal of Implantology. È Fellow ITI e Presidente della sezione italiana ITI, Past President SICOI, socio attivo della SIO e fa parte dell'European Board of Oral and Maxillo-Facial Surgeons. Si occupa esclusivamente di Chirurgia Orale e Maxillo-Facciale, con particolare attenzione alle tecniche di implantologia avanzata e ha tenuto innumerevoli conferenze sia in Italia che all'estero su questi temi.



Prof. Giacomo Oteri

Laureato con lode in Odontoiatria e Medicina e Chirurgia. Perfezionato in Chirurgia Parodontale presso l'Università di Napoli. Professore Aggregato presso il Dipartimento di Odontostomatologia dell'Università di Messina, dove è coordinatore didattico del Master di Implantologia Orale e Riabilitazione Protesica. Ricopre gli insegnamenti di Protesi e Implantologia nel Corso di Laurea in Igiene Dentale e di Tecniche Implantologiche, Tecnologie Protesiche e Odontoiatria Riabilitativa nel Corso di Laurea in Odontoiatria e Protesi Dentaria. È responsabile del Day Surgery della UOC di Odontoiatria e Odontostomatologia del Policlinico Universitario "Gaetano Martino" di Messina. È autore di pubblicazioni nel campo della Chirurgia Orale, Protesi e Implantologia. È Fellow ITI.

I punti di forza del Progetto Tutoring

- Numero limitato di partecipanti: 12.
- Contatto diretto con i relatori.
- Documentazione clinica di tutti i casi eseguiti a disposizione dei partecipanti.
- Numero elevato di incontri e di interventi chirurgici eseguiti.
- Ad ogni partecipante viene assicurata la possibilità di eseguire almeno due interventi di chirurgia implantare rigenerativa, compreso un grande rialzo del seno mascellare.

Perché implantologia e chirurgia rigenerativa?

L'implantologia è divenuta oggi una delle branche più importanti dell'odontoiatria: essa è basata su solide conoscenze scientifiche che garantiscono risultati predicibili se viene applicato un protocollo operativo basato sull'evidenza. Nella moderna implantologia, la Chirurgia Implantare e la Chirurgia Rigenerativa rappresentano due strumenti che devono essere utilizzati in modo sinergico per ottenere risultati ottimali in modo predicibile. La Chirurgia Rigenerativa rappresenta uno strumento fondamentale nel settore estetico e in tutti i casi nei quali gli impianti non possono essere inseriti o possono essere inseriti con maggiore difficoltà a causa di un volume osseo insufficiente. Garantire un adeguato volume osseo attorno agli impianti consente infine di migliorare la prognosi a lungo termine delle riabilitazioni implanto-protesiche. **Potere offrire ai propri pazienti anche questo tipo di trattamento consente oggi al professionista di ampliare la propria gamma di trattamenti e soddisfare le esigenze estetiche e funzionali di un maggiore numero di pazienti.**



Perché “Tutoring”?

Di fronte alla sempre più ricca offerta culturale di eventi formativi e corsi riguardanti l'implantologia mancano spesso dei veri percorsi formativi dove i partecipanti siano accompagnati “per mano” ad eseguire procedure operative considerate più complesse. Un vero “Tutoring” rappresenta forse l'unico strumento didattico in grado di sviluppare rapidamente la curva di apprendimento dei partecipanti. Il percorso didattico inizia fornendo ai partecipanti al corso delle solide basi teoriche sui processi dell'osteointegrazione e della rigenerazione ossea guidata. Ampio spazio verrà quindi dedicato alla fase diagnostica e alla pianificazione di un caso che spesso rappresenta un momento fondamentale per ottenere il successo. Ai partecipanti verrà insegnato come si documenta un caso clinico (*l'uso di una propria videocamera digitale è fortemente consigliato*). Il partecipante vedrà quindi eseguire dai tutor una serie di interventi che eseguirà poi in prima persona guidato dal tutor sui propri pazienti. Tutti gli interventi verranno documentati quindi l'analisi approfondita e consentendo ai partecipanti di costruire una propria “galleria” di casi clinici. La continuità del processo di “Tutoring” assicurata da una serie di incontri successivi e l'alternanza del “fare” e “vedere fare” garantiscono una rapida progressione delle capacità operative dei partecipanti. Dopo il successo della prima edizione, in occasione della quale sono stati eseguiti più di trenta interventi chirurgici di implantologia e parodontologia rigenerativa, il progetto di “Tutoring” è arrivato alla sua seconda edizione ed è stato ulteriormente arricchito dallo straordinario contributo del prof. Matteo Chiapasco.



Programma

Primo incontro teorico di due giorni:

Sabato 9 ottobre 2010: Dr. Paolo Casentini e Prof. Giacomo Oteri

- Introduzione e presentazione del corso.
- La premessa: le basi scientifiche dell'osteointegrazione nella pratica clinica (*Prof. Giacomo Oteri*).
- Come si pianifica un caso: la diagnosi per l'implantologia protesicamente guidata.
- Come si prepara un caso: cosa fare prima degli impianti? Terapia odontoiatrica preliminare e terapia parodontale.

Domenica 10 ottobre 2010: Dr. Paolo Casentini

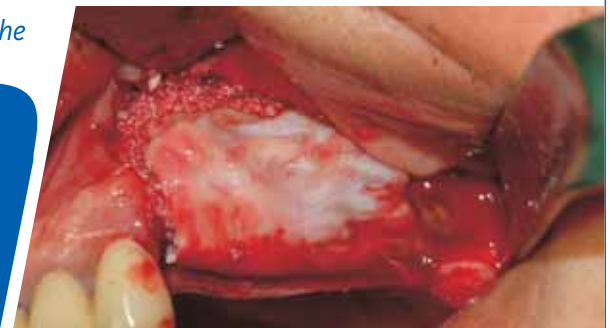
- Come si inserisce un impianto in modo protesicamente guidato.
- Come si esegue un intervento di "Ridge Preservation".
- Come si inserisce un impianto post-estrattivo immediato.
- Come si esegue una tecnica rigenerativa per il trattamento di una fenestrazione o di una deiscenza implantare.
- Discussione ed eventuali visite di casi portati dai partecipanti.

Esercitazioni pratiche:

- Come si documenta un caso clinico: esercitazione di fotografia digitale.
- Come si legge una tomografia assiale computerizzata: esercitazione di lettura di una tac e pianificazione chirurgica implantare.

Durante le esercitazioni pratiche i partecipanti utilizzeranno i materiali monouso e lo strumento Omnia, i motori W&H e i Piezosurgery® Mectron.

Il corso sarà supportato da video-filmati delle principali procedure cliniche



Secondo incontro teorico di due giorni:

Sabato 6 novembre 2010: Dr. Paolo Casentini e Prof. Giacomo Oteri

- Come si trattano i pazienti a rischio sistemico e in cura con bifosfonati (*Prof. Giacomo Oteri*).
- Come si pianifica un caso nel settore estetico.
- Come si inserisce un impianto nel settore estetico.
- Come associare le tecniche di chirurgia plastica muco-gengivale alla chirurgia implantare.
- Come si esegue un prelievo di connettivo dal palato?
- Discussione ed eventuali visite di casi portati dai partecipanti.



Domenica 7 novembre 2010: Prof. Matteo Chiapasco

- Come si sceglie il materiale da innesto più adatto per la ricostruzione di una cresta atrofica.
- Come si esegue un prelievo osseo autologo da siti intraorali.
- Come si eseguono le tecniche di rigenerazione ossea guidata nei difetti ossei complessi.
- Come si esegue la ricostruzione di un difetto osseo con osso autologo in blocchi.
- Come si eseguono le incisioni di rilascio periostale per permettere la chiusura dei lembi senza tensione.
- Come gestire in modo razionale il mascellare posteriore atrofico: indicazioni per il rialzo del seno mascellare per via crestale o laterale; indicazioni a tecniche ricostruttive e rigenerative associate.
- Discussione ed eventuali visite di casi portati dai partecipanti.



Il corso sarà supportato da video-filmati delle principali procedure cliniche

Terzo, quarto e quinto incontro pratico:

Mercoledì 19 gennaio, 16 febbraio e 16 marzo 2011: Dr. Paolo Casentini

Interventi eseguiti dai tutor e dai partecipanti sui loro pazienti.

Sesto incontro pratico:

Mercoledì 13 aprile 2011: Prof. Matteo Chiapasco

Una giornata in sala operatoria con Matteo Chiapasco:

interventi di rigenerazione ossea complessa o grande rialzo del seno mascellare.

Settimo, ottavo, nono e decimo incontro pratico:

Mercoledì 18 maggio, 8 giugno, 6 luglio e 13 settembre 2011: Dr. Paolo Casentini

Interventi eseguiti dal tutor e dai partecipanti sui loro pazienti.

Durante le esercitazioni pratiche i partecipanti utilizzeranno i materiali monouso e lo strumento Omnia, i motori W&H e i Piezosurgery® Mectron.



Informazioni generali

Modalità di partecipazione

La quota di iscrizione al: “Progetto *“Tutoring”* annuale in Implantologia e Chirurgia Rigenerativa” è di € 5.000,00 + IVA. Le iscrizioni saranno considerate valide solo se accompagnate da acconto di € 2.000,00 + IVA. In caso di annullamento/rinuncia all'iscrizione e nel caso in cui non sia possibile sostituire il partecipante con altri in lista d'attesa, l'acconto non verrà restituito.

Modalità di pagamento:

Primo acconto all'iscrizione: € 2.000,00 + IVA.

Secondo acconto (entro il 16 febbraio 2011): € 1.500,00 + IVA.

Saldo (entro il 13 aprile 2011): € 1.500,00 + IVA.

ECM

La partecipazione al corso dà diritto ad acquisire crediti formativi attraverso la formula della “formazione continua” del Ministero della Salute (art. 16 bis comma 2 e art. 16 ter comma 1 DL 229/1999).

Il corso è in fase di accreditamento.

“La prima edizione del corso ha ricevuto un totale di 62 crediti formativi”

Per informazioni e/o iscrizioni

Sig. Salvatore Rapisarda: 334-9809315

Sede del corso

Studio Dr. Massimiliano Balsamo

Via Giovanni Battista Grassi 15

95125 Catania

tel. e fax 095-221217

e-mail massibalsamo@hotmail.com

Segreteria organizzativa

Geistlich Biomaterials Italia S.r.l.

Ufficio Eventi

Via Castelletto 28

36016 Thiene (VI)

tel. 0445-376266 - fax 0445-370433

e-mail corsi@geistlich.it



Scheda di iscrizione

Si prega di compilare la scheda in STAMPATELLO, in OGNI SUA PARTE ed inviarla a mezzo fax alla segreteria organizzativa al numero:

0445-370433

cognome _____

nome _____

indirizzo _____

cap _____ città _____ pr _____

tel. _____ fax _____

cell. _____

e-mail _____

nato a _____ il _____

codice fiscale _____

partita iva _____

Desidero iscrivermi, in qualità di medico-odontoiatra, al “Progetto *“Tutoring” Annuale in Implantologia e Chirurgia Rigenerativa*” che si terrà a Catania da ottobre 2010 a settembre 2011.

Pagamento:

Unica soluzione € 6.000,00 (IVA incl.);

oppure

I acconto all'iscrizione € 2.400,00 (IVA incl.);

II acconto (*entro il 16 febbraio 2011*) € 1.800,00 (IVA incl.);

Saldo (*entro il 13 aprile 2011*) € 1.800,00 (IVA incl.).

A conferma dell'iscrizione vi invio in allegato la copia del bonifico bancario intestato a:

Geistlich Biomaterials Italia S.r.l. - Banca Popolare di Vicenza - IBAN IT78M0572860540062570249804

data _____ firma _____

Si ringrazia

Geistlich

Biomaterials

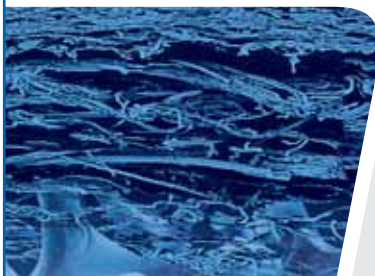
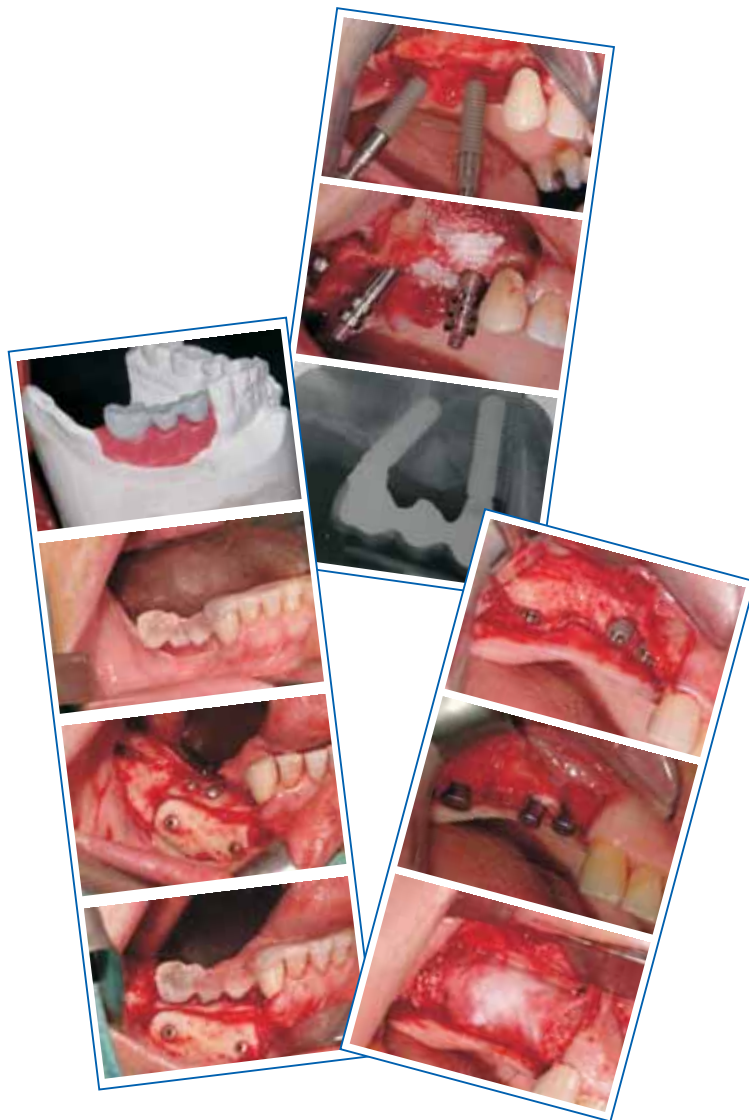
mectron
medical technology

MAXIL®

OMNIA®
Disposable Medical Devices

W&H

Corso formativo sottoposto a
richiesta di accreditamento
da parte del Ministero della Salute
ai fini dell'attribuzione
dei crediti ECM



Geistlich Biomaterials Italia S.r.l.

Ufficio Eventi

Via Castelletto 28 - 36016 Thiene (VI)

tel. 0445 376266 - fax 0445 370433